

# VOLVO PENTA

## MD 21A



MD 21A är en av marknadens mest moderna dieselmotorer och erbjuder en verkligt fördelaktig kombination av låg vikt, hög effekt och god driftsekonomi.

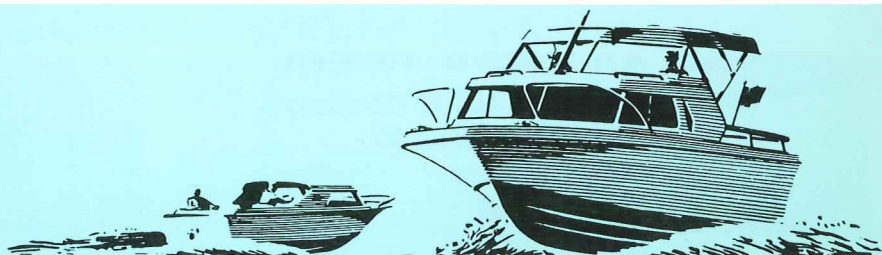
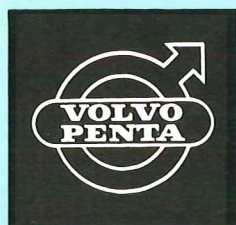
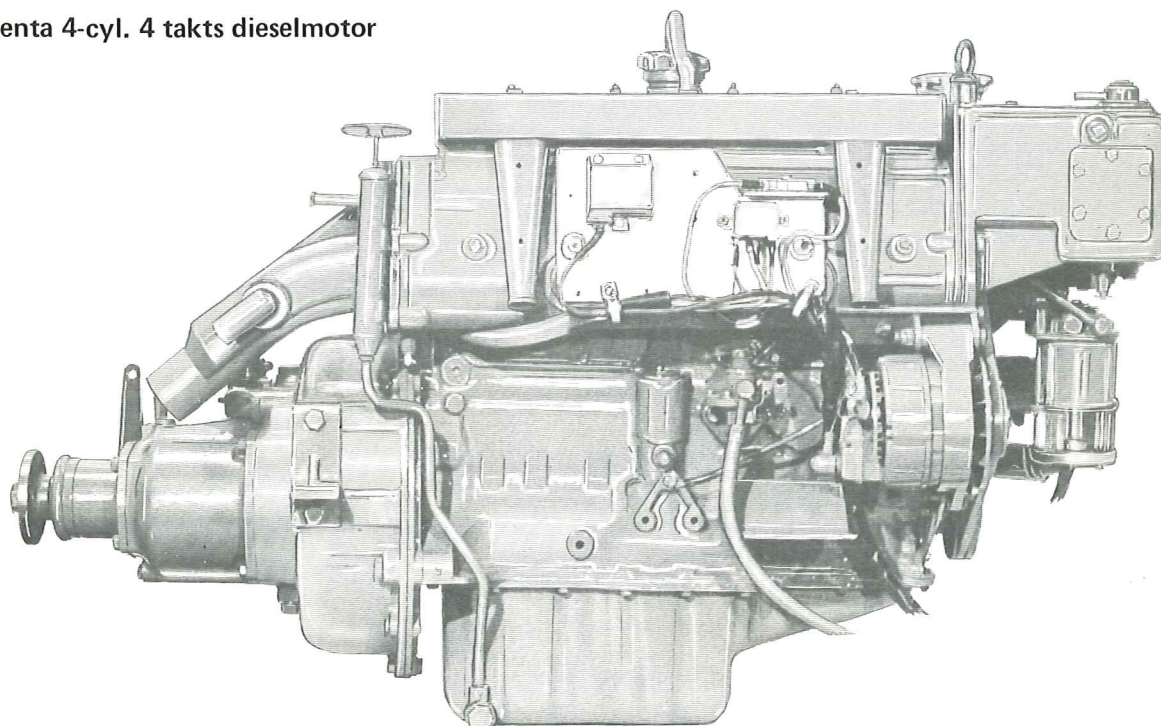
Tack vare sin höga effekt – 75 hk SAE vid 4500 r/m – i förhållande till den ringa vikten, passar MD 21A lika bra i lätta planande båtar som i båtar av displacementstyp. Den låga förbrukningen av dieselbränsle gör MD 21A till en synnerligen ekonomisk motor speciellt när det gäller båtar som utnyttjas flitigt under säsongen eller bruksbåtar. I förhållande till effekten hör MD 21A till de absolut lättaste och mest kompakta marindieselmotorerna i markanden. De små måtten gör att Ni kan räkna med MD 21A även i trånga utrymmen.

Bland motorns många övriga fördelar kan nämnas:

- 5-lagrad vevaxel, en garanti för en lång livslängd och vibrationsfri gång.
- Termostatreglerad färskvattenkyllning. Helt vattenkylda avgasrörhalsar och vattenkyld avgaskrök.
- Insprutningspump av fördelartyp försedd med mekanisk regulator och separat matarpump. Förbränningsrum enligt system Ricardo vjrvellkammare med glödstift.
- Lätt rensbar oljekylare. Fullflödes smörjoljefilter av s.k. "spin-on" typ.
- 12 Volts elektisk utrustning med generator på 240 Watt (max 360 Watt) och 1,8 hk startmotor.
- Samtliga elektriska ledningar är samlade till en gemensam kabelstock mellan motor och instrumenttavla – underlättar väsentligt installationen.
- MD 21A levereras med Volvo Pentas patenterade reduktionsbackslag, utväxling 1,91:1 eller hydrauliskt manövrerat backslag typ Velvet Drive (Borg Warner), med utväxling 1,91:1 (högerrotation), 2,1:1 och 2,91:1 (vänsterrotation).
- Instrumenttavla med elektrisk varvräknare, elektrisk temperaturmätare, kontrollampor för laddning och oljetryck, mekaniskt stoppreglage (levereras separat), kombinerad glödströmsomkopplare och startnyckel samt kontrollmotstånd.

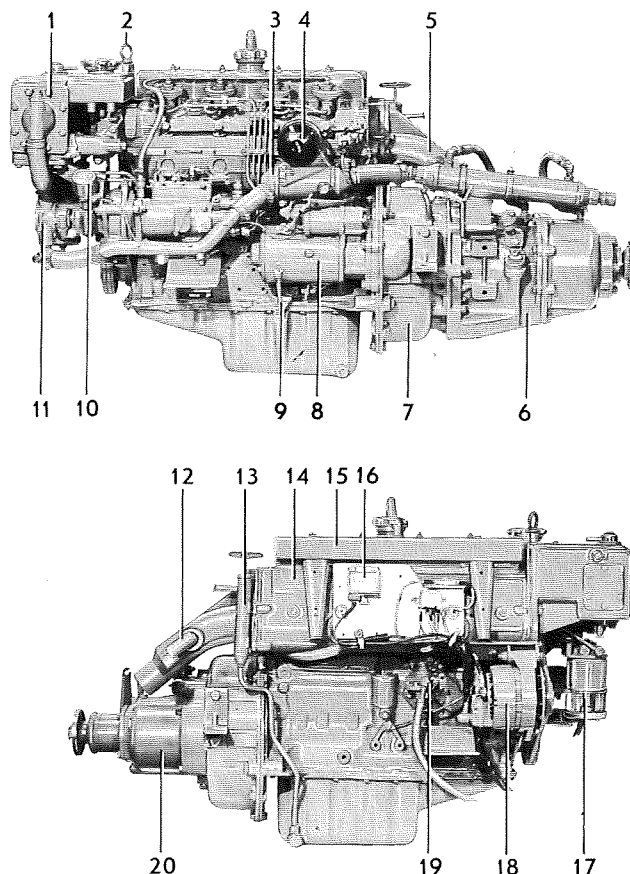
### Volvo Penta 4-cyl. 4 takts dieselmotor

### 75 hk

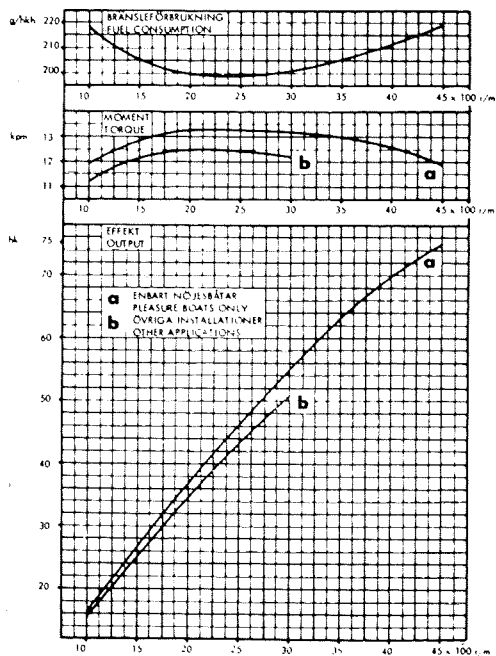


# VOLVO PENTA MARINDIESELMOTOR TYP MD 21A

1. Värmeväxlare
2. Lyftögla
3. Oljekylare
4. Fullflödesh oljefilter av s.k. spin-on typ
5. Vattenkyld avgaskrök
6. Hydrauliskt manövrerat reduktionsbackslag typ "Velvet Drive"
7. Helt kapslat svänghjul
8. Startmotor
9. Oljemätsticka
10. Givare för varvräknare
11. Sjövattenpump
12. Utlopp för kylvattenöverskott
13. Oljelänsypump
14. Avgasgrenrör med helt kylda halsar kombinerat med insugningsrör
15. Insugningsljuddämpare
16. Laddningsrelä
17. Bränslefilter med vattenavskiljare
18. Växelströmgenerator 12 V, 38 A
19. Matarpump
20. Reduktionsbackslag typ RB



## MOTORDIAGRAM



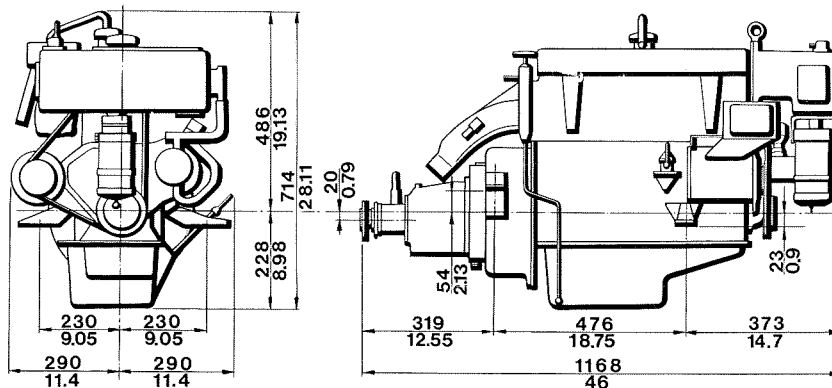
Rätt till ändringar förbehålles

## DATA

Arbetsätt: . . . . . 4-takts dieselmotor med virvelkammare  
 Typbeteckning . . . . . MD 21A  
 Max. effekt nöjesbåtar (SAE)/r/m<sup>x</sup> . . . . . 75 hk/4500  
 Max. effekt övriga installationer (SMMT)/r/m<sup>x</sup> . . . . . 51 hk/3000  
 Antal cylindrar . . . . . 4 i rad  
 Slagvolym, cm<sup>3</sup> . . . . . 2112  
 Cyl. diameter/slaglängd mm . . . . . 90/83  
 Ventilordning . . . . . topp  
 Totalvikt inkl. red. backslag, ca kg . . . . . 275  
 Max. motorlutning . . . . . 18°

x) Max. effekten tillåten endast under kortare tidsperioder  
 Marschfarter 200 r/m under uppnått max. r/m.

## MÄTTSKISS (motor med RB-backslag)



## AB VOLVO PENTA

Box 392, S-401 26 Göteborg 1  
 Telefon 031/23 54 60  
 Telegram: Penta  
 Telex: 207 55